

SWIFT O MATIC ISO TOP

VALVOLA A SFERA SERIE STANDARD PER ATTUATORE PER VALVOLE ENOLGAS
BALL VALVE STANDARD SERIES FOR ACTUATOR FOR ENOLGAS VALVE

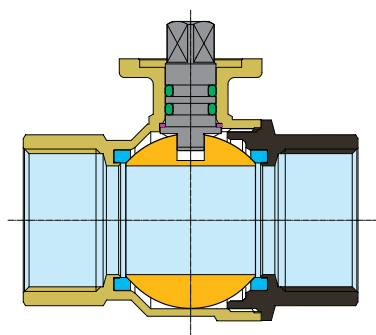


SPECIFICA MATERIALI MATERIAL SPECIFICATION

PARTICOLARI COMPONENT

MATERIALI MATERIAL

DESCRIZIONE DESCRIPTION



■ CORPO BODY	CW 617 N UNI EN 12165	STAMPATO DA BARRA, NICHELATO Forged, Nickel-Plated
■ MANICOTTO END ADAPTER	CW 617 N UNI EN 12165	STAMPATO DA BARRA, NICHELATO Forged, Nickel-Plated
■ SFERA BALL	CW 614 N UNI EN 12165	DA BARRA, NICHEL-CROMATA Machined, Chrome-Plated
■ SEDI LATERALI BALL GASKETS	PTFE	VERGINE Virgin
■ PERNO STEM	CW 614 N UNI EN 12164	DA BARRA, NICHELATO Machined, Chrome-Plated
■ ANELLO ANTIFRIZIONE THRUST WASHER	PTFE	VERGINE Virgin
■ O-RINGS	ELASTOMERO Elastomer	- -

FILETTATURE

Estremità filettate UNI EN 10226.

IMPIEGHI

Acqua calda, acqua fredda, aria, idrocarburi in generale e fluidi non aggressivi.

MONTAGGI CON ATTUATORI

La connessione tra valvola e attuatore è molto stabile: perno quadro e flangia ISO 5211.

VANTAGGI E COMPETITIVITÀ

Le caratteristiche meccaniche dello **SWIFT O MATIC ISO TOP** conferiscono alla valvola motorizzata notevoli vantaggi. La coppia di manovra ridotta consente una sostanziale riduzione nella scelta delle motorizzazioni elettriche o pneumatiche. Tale vantaggio si concretizza in un notevole risparmio in termini di costo per l'intero pacchetto valvola più attuatore.

LIMITI DI TEMPERATURA

-20°C + 130°C (valvola).
-20°C + 70°C (attuatore).
Prevedere scaldiglie e distanziali in caso di umidità o condensa.
Vedere diagramma pressione temperatura.

END CONNECTIONS hreaded ends UNI EN 10226(ex UNI 7/1)

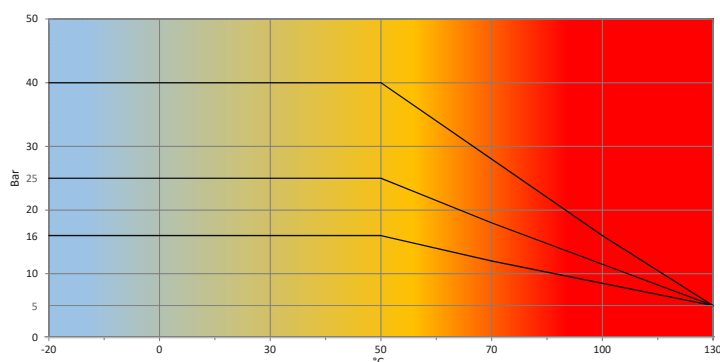
APPLICATIONS Hot and cold water, air, hydrocarbons in general and non-aggressive fluids.

CONNECTION WITH ACTUATORS The connection between valve and actuator is extremely stable: stem square and ISO 5211 flange.

ADVANTAGES AND COMPETITIVENESS The mechanical features of **SWIFT O MATIC ISO TOP** provide the automated valve with appreciable advantages. The reduced operating torque allows an extreme reduction in the choice of electrical or pneumatic actuators. This advantage turns into a significant saving as far as the cost for the whole package valve + actuator is concerned.

TEMPERATURE LIMITS -20°C + 130°C (valve).
-20°C + 70°C (actuator).
Mounting kit and heaters shall be used with presence of humidity or condensation.
See pressure/temperature diagram.

Diagramma pressione/temperatura (prova eseguita con acqua)
Pressure/temperature diagram (tested with water)

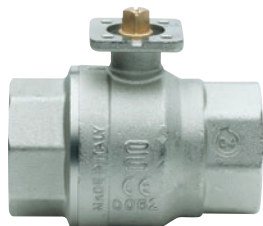


MISURA SIZE	PN (bar)	Coppia di spunto Max (Nm) Max breaking torque (Nm)	Kv (con acqua) Kv (with water)
1/2"	40	6	17
3/4"	40	7	41
1"	40	10	70
1"1/4	40	12	121
1"1/2	25	13	200
2"	25	15	292
2"1/2	25	35	535
3"	16	40	850

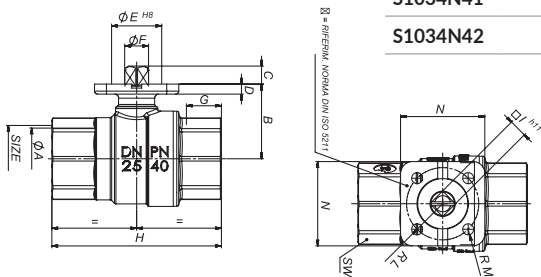
SWIFT O MATIC ISO TOP

VALVOLA A SFERA SERIE STANDARD PER ATTUATORE
BALL VALVE STANDARD SERIES WITH ACTUATOR

S1034



CODICE CODE	ISO FLANGE	MISURA SIZE	PN Bar	øA	B	C	D	øE	F	G	H	I	L	M	N	SW	Box Crt
S1034N34	F03	2" (DN 15)	40	15	29,4	9	5	25	10,8	15	61	9	18	2,75	37	61	15/75
S1034N35	F03	w" (DN 20)	40	20	33	9	5	25	10,8	16,3	69,5	9	18	2,75	37	69,5	10/50
S1034N36	F03/F04	1" (DN 25)	40	25	37,2	9	5	25	10,8	19,1	84,5	9	18	2,75	42	84,5	8/32
S1034N37	F04/F05	1"4 (DN 32)	40	32	47,5	11	5,5	30	13,9	21,4	98,5	11	21	2,75	42	98,5	4/16
S1034N38	F04/F05	1"2 (DN 40)	25	40	53	11	5,5	30	13,9	21,4	110	11	21	2,75	42	110	4/8
S1034N39	F04	2" (DN 50)	25	48	64	11	6,5	30	13,9	25,7	130	11	21	2,75	48	130	2/8
S1034N40	F07	2"2 (DN 65)	25	61	82,75	14	10	55	20,9	30,2	161	14	35	4,5	68	161	1/5
S1034N41	F07	3" (DN 80)	16	78	94,5	15,5	11,5	55	26,9	33,3	183	14	35	4,5	68	183	1/3
S1034N42	F07	4" (DN 100)	16														1/1



Valvola a sfera femmina/femmina con flangia ISO 5211 per accoppiamento con attuatori.
Ball valve, female/female, equipped with ISO 5211 flange for connection with actuators.

S2096 - S2106

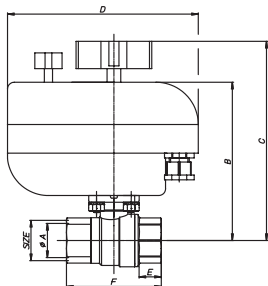
SWIFT O MATIC ISO TOP ON-OFF

CARATTERISTICHE ATTUATORE

S2096N 230V 50HZ 2 punti 1 MICRO IP 65 bidirezionale
S2106N 24V 50HZ 2 punti 1 MICRO IP 65 bidirezionale

FEATURES OF THE ACTUATOR

S2096N 230V 50HZ SPST 1 MICRO IP 65 two-way
S2106N 24V 50HZ SPST 1 MICRO IP 65 two-way



CODICE CODE	MISURA SIZE	øA	B	C	D	E	F	SW
S2096N34 - S2106N34	2"	15	92,5	122,5	140	15	61	25
S2096N35 - S2106N35	w"	20	96	126	140	16,3	69,5	31
S2096N36 - S2106N36	1"	25	100	130	140	19,1	84,5	38
S2096N37 - S2106N37	1"4	32	130,5	160,5	140	21,4	98,5	47
S2096N38 - S2106N38	1"2	40	136	166	140	21,4	110	55
S2096N39 - S2106N39	2"	48	147	177	140	25,7	130	68
S2096N40 - S2106N40	2"2	61	183	213	155	30,2	158,5	80

Valvola con attuatore elettrico industriale ON-OFF con manopola IP65.
Ball valve with industrial electric actuator ON-OFF, IP65 and manual override.

SIZE	ATTUATORE CON VALVOLA ACTUATOR WITH VALVE	SOLO ATTUATORE ACTUATOR ONLY							
		¼"	¾"	½"	¾"	1"	1"¼	1"½	2"
CODICE CODE	S2096N	S2860P06	S2860P06	S2860P06	S2860P07	S2860P07	S2860P10	S2870P40	S2870P40
	S2106N	S2862P06	S2862P06	S2862P06	S2862P07	S2862P07	S2862P10	S2872P40	S2872P40

SWIFT O MATIC ISO TOP

VALVOLA A SFERA SERIE STANDARD PER ATTUATORE
BALL VALVE STANDARD SERIES WITH ACTUATOR

S2231

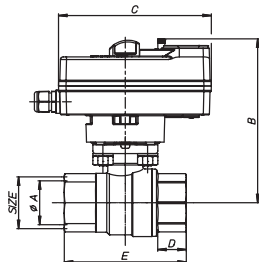
SWIFT O MATIC ISO TOP
PROPORZIONALE / PROPORTIONAL

CARATTERISTICHE ATTUATORE

S2231N 24V AC/DC 50HZ 0-10V or 4-20 mA IP54-65 bidirezionale

FEATURES OF THE ACTUATOR

S2231N AC/DC 24V 50HZ 0-10V or 4-20 mA IP54-65 two-way



CODICE CODE	MISURA SIZE	øA	B	C	D	E	SW
S2231N34	½"	15	104	100	15	61	61
S2231N35	¾"	20	107,25	100	16,3	69,5	69,5
S2231N36	1"	25	112	100	19,1	84,5	84,5
S2231N37	1"¼	32	168	174	21,4	98,5	98,5
S2231N38	1"½	40	173,5	174	21,4	110	110
S2231N39	2"	48	184,5	174	25,7	130	130
S2231N40	2"½	61	203,5	174	30,2	161	161
S2231N41	3"	78	215	174	33,3	183	183

Valvola con attuatore industriale proporzionale IP 54-65 con sgancio manuale da 1"¼.
Ball valve with industrial proportional actuator IP 54-65 and manual override from 1"¼.

	ATTUATORE CON VALVOLA ACTUATOR WITH VALVE	SOLO ATTUATORE ACTUATOR ONLY							
SIZE		½"	¾"	1"	1"¼	1"½	2"	2"½	3"
CODICE CODE	S2231N	S2940P06	S2940P06	S2940P06	S2940P40	S2940P40	S2940P40	S2940P40	S2940P40

S2301 - S2321

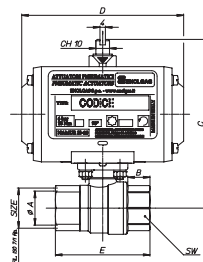
SWIFT O MATIC ISO TOP

CARATTERISTICHE ATTUATORE

S2301N Tecnopolimero doppio effetto
S2321N Tecnopolimero singolo effetto

FEATURES OF THE ACTUATOR

S2301N Technopolymer double acting
S2321N Technopolymer single acting



CODICE CODE	MISURA SIZE	øA	B	C	D	E	SW
S2301N34 - S2321N34	½"	15	15	120,5	119	61	25
S2301N35 - S2321N35	¾"	20	16,3	124	119	69,5	31
S2301N36 - S2321N36	1"	25	19,1	128	119	84,5	38
S2301N37 - S2321N37	1"¼	32	21,4	138,5	119	98,5	47
S2301N38 - S2321N38	1"½	40	21,4	144	119	110	55
S2301N39 - S2321N39	2"	48	25,7	155	119	130	68
S2301N40 - S2321N39	2"½	61	30,2	174	119	158,5	83

Valvola con attuatore pneumatico in tecnopolimero.
Ball valve with pneumatic actuator in technopolymer.

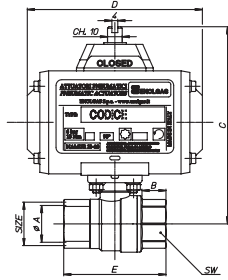
	ATTUATORE CON VALVOLA ACTUATOR WITH VALVE	SOLO ATTUATORE ACTUATOR ONLY							
SIZE		½"	¾"	1"	1"¼	1"½	2"	2"½	3"
CODICE CODE	S2301N	S2951P06	S2951P06	S2951P06	S2951P07	S2951P07	S2951P07	S2951P20	S2951P20
	S2321N	S2971P06	S2971P06	S2971P06	S2971P07	S2971P07	S2971P17	S2971P40	S2971P40

SWIFT O MATIC ISO TOP

VALVOLA A SFERA SERIE STANDARD PER ATTUATORE
BALL VALVE STANDARD SERIES WITH ACTUATOR

S2401 - S2406

SWIFT O MATIC ISO TOP



CARATTERISTICHE ATTUATORE

S2401N Alluminio doppio effetto
S2406N Alluminio singolo effetto

FEATURES OF THE ACTUATOR

S2401N Aluminium double acting
S2406N Aluminium single acting

CODICE CODE	MISURA SIZE	øA	B	C	D	E	SW
S2401N34 - S2406N34	½"	15	15	116,4	142	61	25
S2401N35 - S2406N35	¾"	20	16,3	120	142	69,5	31
S2401N36 - S2406N36	1"	25	19,1	124,2	142	84,5	38
S2401N37 - S2406N37	1"¼	32	21,4	134,5	142	98,5	47
S2401N38 - S2406N38	1"½	40	21,4	140	142	110	55
S2401N39 - S2406N39	2"	48	25,7	151	142	130	68
S2401N40 - S2406N40	2"½	61	30,2	201,7	213	158,5	83
S2401N41 - S2406N41	3"	78	33,3	205	213	183	97

Valvola con attuatore pneumatico in alluminio.
Ball valve with pneumatic actuator in aluminium.

	ATTUATORE CON VALVOLA ACTUATOR WITH VALVE	SOLO ATTUATORE ACTUATOR ONLY							
SIZE		½"	¾"	1"	1"¼	1"½	2"	2"½	3"
CODICE CODE	S2401N	S2953X06	S2953X06	S2951X06	S2951X07	S2951X07	S2951X07	S2951X20	S2951X20
	S2406N	S2971X06	S2971X06	S2971X06	S2971X07	S2971X07	S2971X17	S2971X20	S2971X40

