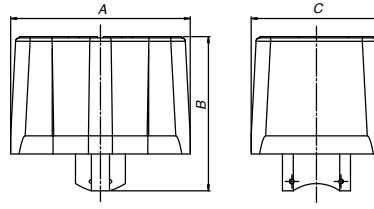


**Art. S.2817P00 230V**  
**Art. S.2818P00 24V**

ATTUATORE ELETTRICO  
ELECTRIC ACTUATOR

Attuatore elettrico con  
connessione quick mounting.  
Electric actuator with quick  
mounting connection.



SIZE	
A mm	100
B mm	85
C mm	72

## ATTUATORI ELETTRICI QM / ELECTRIC ACTUATORS QM

**CODICE** S2817P00

**VOLTAGGIO** 230V 50-60Hz Disponibile 24V S2818P00

**POTENZA ASSORBITA** 3,5 Watt

**SEGNALE INGRESSO** 2 Punti / SPST / On-Off/

Con relay interno

**COPPIA MOTRICE** 10Nm max.; 88.50 Lbin max.

**ATTACCO PER VALVOLE** Quick Monting (Attacco Rapido)

**TEMPO DI AZIONAMENTO** 60 Sec/90°

**TIPOLOGIA DI MOTORE** Bidirezionale

**ANGOLO DI ROTAZIONE** 90°

**GRADO DI PROTEZIONE** IP54

**PESO** 0,65 Kg; 1.43 lb

**TEMPERATURA DI ESERCIZIO** -20° + 70°; -4F +158F

**CONNESSIONE** Cavo Multifilare 6 Fili

**SEGNALE USCITA** 230V 50-60Hz 200VA

**CONTATTO AUSILIARIO** 250V 10A (AC1)

**CODE** S2817P00

**POWER SUPPLY VOLTAGE** 230V 50-60Hz Disponibile 24V S2818P00

**ABSORBED POWER W** 3,5 W

**INPUT SIGNAL** 2 Position Control Signal / SPST / On-Off/

With internal relay

**OUTPUT TORQUE** 10Nm max.; 88.50 Lbin max.

**ASSEMBLY** Quick Mounting

**WORKING TIME** 60 Sec/90°

**MOTOR TYPE** Bidirectional

**WORKING ANGLE** 90°

**PROTECTION** IP54

**WEIGHT** 0,65 Kg; 1.43 lb

**OPERATING TEMPERATURE** -20° + 70°; -4F +158F

**CONNECTION** Wires Cable 6 Wires

**OUTPUT SIGNAL** 230V 50-60Hz 200VA

**ADDITIONAL AUX CONTACT** 250V 10A (AC1)

## SCHEMA ELETTRICO / WIRING DIAGRAM

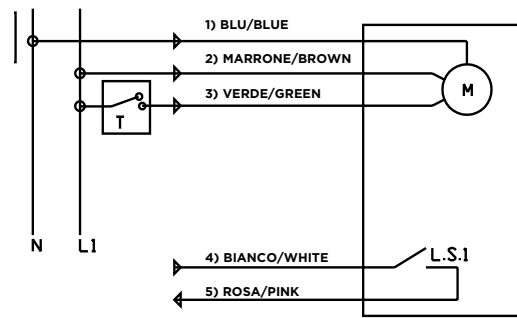
1 BLU neutro 230V 50/60Hz (3,5w)  
2 MARRONE fase 230V 50/60Hz (3,5w)  
3 VERDE fase per aprire /  
no fase per chiudere  
4 BIANCO comune contatto ausiliario  
5 ROSA contatto ausiliario n.o.

N - neutro (sn)  
L1 - fase (sp)  
T - termostato (relay)  
K - pompa relay

L.S. - fine corsa 250VAC 8A(AC1)  
L.S.1 - contatto ausiliario 250VAC 8A(AC1)

1 BLUE neutral 230V 50/60Hz (3,5w)  
2 BROWN phase 230V 50/60Hz (3,5w)  
3 GREEN phase to open /  
no phase to close  
4 WHITE common aux. contact  
5 PINK n.o. aux. contact

N - neutral (sn)  
L1 - phase (sp)  
T - thermostat (relay)  
K - pump relay  
L.S. - limit switch 250VAC 8A(AC1)  
L.S.1 - aux. contact 250VAC 8A(AC1)



COLORE FILO WIRE COLOR	DIREZIONE DIRECTION	FUNZIONE FUNCTION	DESCRIZIONE DESCRIPTION	CONNESSIONE CONNECTION
Blu Blue	Entrata In	Alimentazione Power supply	Neutro (sn) Neutral (sn)	Collegare al neutro Connection to neutral
Marrone Brown	Entrata In	Alimentazione Power supply	Fase (sp) Phase (sp)	Collegare alla fase Connection to phase
Verde Green	Entrata In	Comando Termostato Thermostat (relay)	Aperto chiuso (y1) Open-closed (y1)	Se connesso alla fase la valvola apre; se non connesso alla fase la valvola chiude When phase connected valve opens; when not phase connected valve closes
Bianco/Rosa White/Pink	Uscita Out	Uscita ausiliare Auxiliary output	Contatto pulito Clean contact	Se la valvola è aperta i 2 fili sono cortocircuitati When valve is open, the two wires are shorted

**INDICATORE DI  
FUNZIONAMENTO**

LUCE ROSSA SPENTA: VALVOLA CHIUSA

**OPERATING LED**

RED LIGHT OFF: VALVE CLOSED